

Luttons contre le moustique tigre



Le moustique tigre continue de gagner du terrain en Haute-Garonne,

avec les nuisances qu'il provoque et surtout avec les risques sanitaires qu'il implique. L'insecte, d'une espèce particulièrement agressive peut, dans certaines conditions, transmettre les virus de [la dengue](#), du [chikungunya](#) et du [zika](#).

La prévention est le volet principal

de la lutte contre le moustique tigre. Lutter contre sa prolifération est l'affaire de tous. Chacune et chacun, en modifiant son comportement et en adoptant des gestes simples et peu contraignants, peut participer à la lutte contre la prolifération.

PARTOUT SUPPRIMEZ LES EAUX STAGNANTES



JARDINIÈRES ET POTS DE FLEURS
Raisonnez leur arrosage: terreau humide, jamais d'eau apparente.



VASES, SEAUX, SOUCOUPES SOUS LES POTS DE FLEURS
Videz-les souvent (au moins une fois par semaine). Pour les soucoupes, remplacez l'eau par du sable humide.



RÉSERVES D'EAU (BIDONS, BACS POUR ARROSAGE)
Couvrez-les de toile moustiquaire ou autre tissu.



MATÉRIELS DE JARDIN, JOUETS, TOUS RÉCEPTACLES POTENTIELS D'EAU
Videz-les puis retournez-les ou rentrez-les.



BASSINS D'AGRÈMENT
Entretenez-les régulièrement, introduisez-y des poissons rouges friands de larves.



GOUTTIÈRES, RIGOLES, REGARDS D'ÉVACUATION
Vérifiez le bon écoulement des eaux. Curez-les régulièrement.



PISCINES
Entretenez-les régulièrement, bâchez-les (mais évacuez l'eau retenue par les bâches) ou videz-les.

Comment lutter :

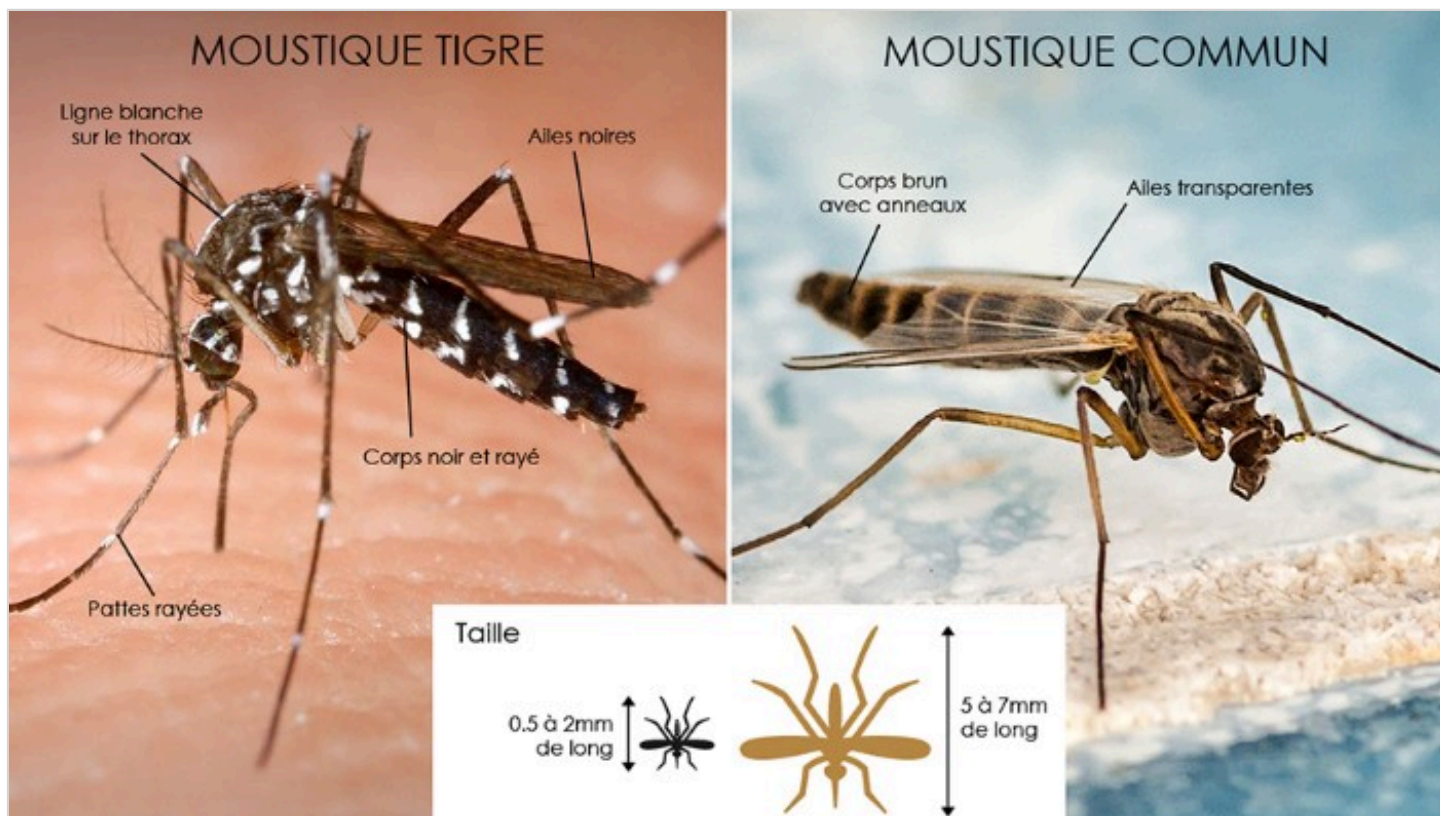
Le développement est surtout sensible dans les villes, la mesure la plus importante à prendre est d'éliminer ou de couvrir toute source d'eau stagnante.

Pour faire connaître les bons gestes,

le Conseil Départemental a édité une [fiche d'information pratique](#) sur les mesures que chacun doit prendre pour éliminer les gîtes larvaires.

Des flyers sont à la disposition dans les mairies mais vous pouvez également vous rendre sur le site <http://www.moustiquetigre.org/> pour en savoir plus.

Comment les reconnaître

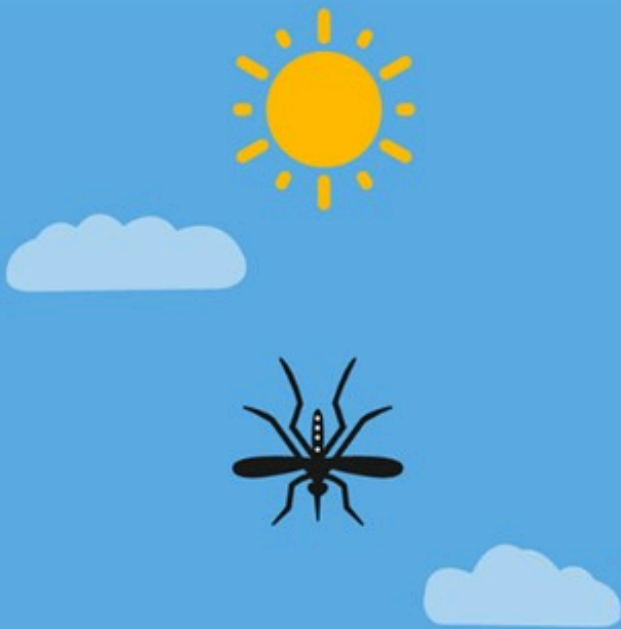




LENT, SILENCIEUX



RAPIDE, BRUYANT



DIURNE



NOCTURNE